

ΗΛΕΚΤΡΟΝΙΚΟΣ ΦΑΚΕΛΟΣ ΥΓΕΙΑΣ (ΗΦΥ), ΔΙΕΘΝΕΙΣ ΕΞΕΛΙΞΕΙΣ ΚΑΙ ΕΛΛΗΝΙΚΗ ΠΡΑΓΜΑΤΙΚΟΤΗΤΑ

Δημήτριος Γ. Κατεχάκης

MS, PMP, Επικεφαλής, Κέντρο Εφαρμογών και Υπηρεσιών ηλ-Υγείας,
Ινστιτούτο Πληροφορικής, Ίδρυμα Τεχνολογίας και Έρευνας

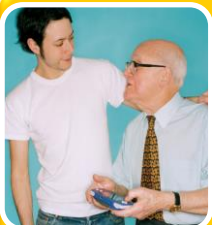
Περιεχόμενα

- Εισαγωγή
- Χαρακτηριστικά του ΗΦΥ
- Διαλειτουργικότητα και διεθνείς εξελίξεις
- Η κατάσταση στην Ελλάδα
- Θέματα προς συζήτηση



Δημογραφική γήρανση

Κοινωνική Αναγκαιότητα



Ποσοστό εξάρτησης

- από 1:4 σε 1:2
- 65+ διπλασιάζονται ως το 2060
- 80+ διπλασιάζονται ως το 2025



Το κόστος περίθαλψης

- έως 4-8 % του ΑΕΠ επάνω μέχρι το 2025



Ανθρώπινοι πόροι

- συρρίκνωση του εργατικού δυναμικού
- έλλειψη 20 εκατομμυρίων φροντιστών ως το 2020

Σημαντική ευκαιρία



Ενδυνάμωση

- ενεργός γήρανση
- υγιής ζωή



Νέα μοντέλα φροντίδας

- ολοκληρωμένη φροντίδα
- μεγάλη αύξηση της αποδοτικότητας

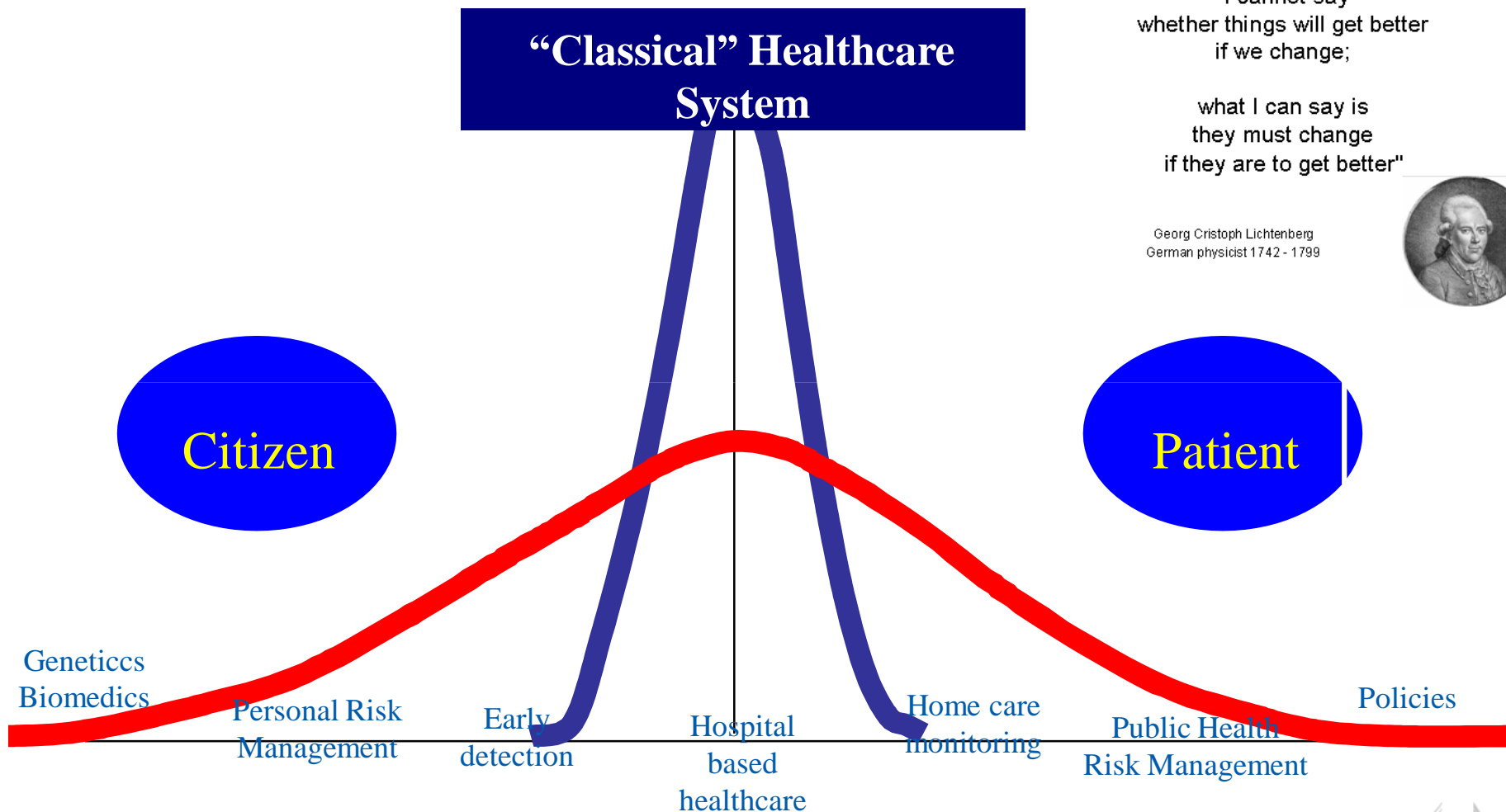


Ανάπτυξη και αγορές

- 3000 Β€ πλούτος
- 85 εκατομμύρια καταναλωτές και αυξάνονται

[Ref: COM/2012/083 final – COMMUNICATION FROM THE COMMISSION TO THE EUROPEAN PARLIAMENT AND THE COUNCIL Taking forward the Strategic Implementation Plan of the European Innovation Partnership on Active and Healthy Ageing.]

Η έννοια της υγείας επεκτείνεται



A. Lymberis, pHHealth 10, Berlin, 26--28 May 2010

29 Σεπτεμβρίου 2016, ΧΑΛΑΝΔΡΙ

Όραμα και Προοπτικές

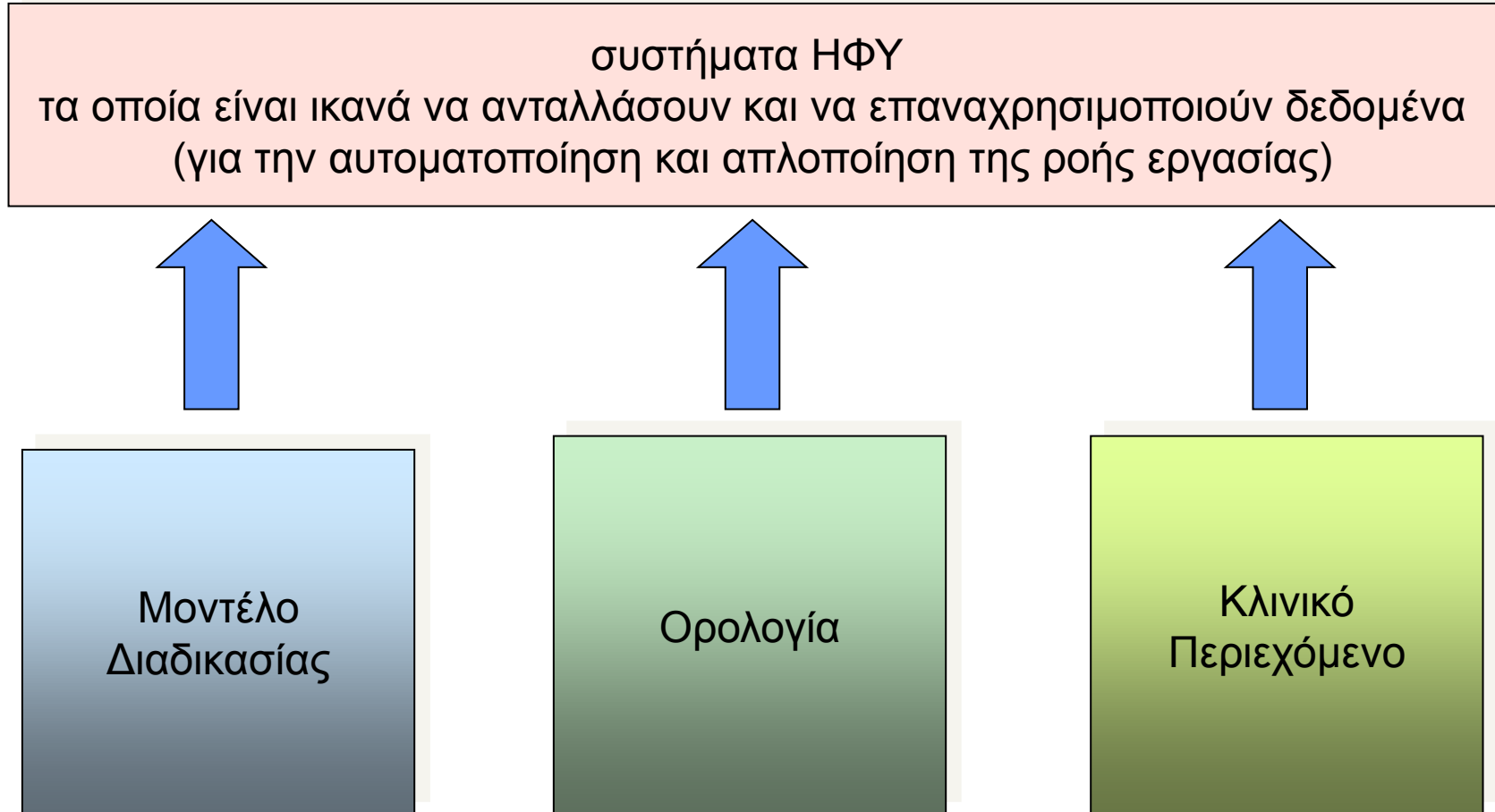
- βελτίωση της διαχείρισης χρόνιων ασθενειών και πολλαπλών ταυτόχρονων ασθενειών (multimorbidity) και ενίσχυση αποτελεσματικών πρακτικών **πρόληψης** και προαγωγής της υγείας
- αύξηση της βιωσιμότητας και αποτελεσματικότητας των συστημάτων υγείας μέσω απελευθέρωσης της καινοτομίας, βελτίωσης της περίθαλψης με επίκεντρο τον πολίτη/ασθενή και της **ενδυνάμωσης των πολιτών**, καθώς και ενθάρρυνση της πραγματοποίησης οργανωτικών αλλαγών ·
- προώθηση διασυννοριακής υγειονομικής περίθαλψης, ασφάλειας της υγείας, αλληλεγγύης, καθολικότητας και ισότητας ·
- βελτίωση των νομικών όρων και των συνθηκών της αγοράς για την ανάπτυξη **προϊόντων και υπηρεσιών ηλ-υγείας**.

[Ref: COM/2012/736 final – ΑΝΑΚΟΙΝΩΣΗ ΤΗΣ ΕΠΙΤΡΟΠΗΣ ΣΤΟ ΕΥΡΩΠΑΪΚΟ ΚΟΙΝΟΒΟΥΛΙΟ, ΤΟ ΣΥΜΒΟΥΛΙΟ, ΤΗΝ ΕΥΡΩΠΑΪΚΗ ΟΙΚΟΝΟΜΙΚΗ ΚΑΙ ΚΟΙΝΩΝΙΚΗ ΕΠΙΤΡΟΠΗ ΚΑΙ ΤΗΝ ΕΠΙΤΡΟΠΗ ΤΩΝ ΠΕΡΙΦΕΡΕΙΩΝ, Σχέδιο δράσης 2012-2020 για την ηλ-υγεία – καινοτομική υγειονομική περίθαλψη για τον 21ο αιώνα.]

Ηλεκτρονικός Φάκελος Υγείας

«Ο Ηλεκτρονικός Φάκελος Υγείας (ΗΦΥ) είναι μια *διαχρονική ηλεκτρονική καταγραφή πληροφοριών* για την υγεία του ασθενή που παράγονται από μία ή περισσότερες επαφές σε οποιοδήποτε περιβάλλον παροχής φροντίδας. Σε αυτές τις πληροφορίες συμπεριλαμβάνονται δημογραφικά στοιχεία, ενημερωτικά σημειώματα, προβλήματα, φαρμακευτικές αγωγές, ζωτικά σημεία, παρελθόν ιατρικό ιστορικό, εμβολιασμοί, εργαστηριακά δεδομένα, και εκθέσεις ακτινολογίας. Ο ΗΦΥ αυτοματοποιεί και απλοποιεί τη ροή εργασίας του κλινικού ιατρού. Ο ΗΦΥ έχει τη δυνατότητα να δημιουργήσει ένα πλήρες αρχείο μίας κλινικής επαφής του ασθενή, καθώς και την *υποστήριξη άλλων δραστηριοτήτων που σχετίζονται με τη παροχής φροντίδας, άμεσα ή έμμεσα* μέσω διεπαφής, όπως τεκμηριωμένη υποστήριξη αποφάσεων, διαχείριση ποιότητας, και αναφορών αποτελεσμάτων.»

Βήματα προς τον ολοκληρωμένο ΗΦΥ



Πρότυπα ΗΦΥ

- ASC X12 (EDI)
- CEN/ TC 251 EN 13606 (EHRcom)
- EN 13940 (CONTSYS)
- EN 12967 (HISA)
- ASTM E2369-05 (CCR)
- NEMA DICOM
- HL7
- FHIR
- ISO TC 215 (18308)
- xDT



Το λειτουργικό μοντέλο EHR-S FM

Άμεση Φροντίδα – Direct Care	DC.1	Διαχείριση της φροντίδας
	DC.2	Υποστήριξη κλινικών αποφάσεων
	DC.3	Διαχείριση διαδικασιών και επικοινωνία
Υποστηρικτικές Λειτουργίες – Supportive	S.1	Κλινική υποστήριξη
	S.2	Μέτρηση, ανάλυση, έρευνα και αναφορές
	S.3	Διοικητικές και οικονομικές
Πληροφοριακές Υποδομές – Information Infrastructure	IN.1	Ασφάλεια
	IN.2	Πληροφορία και διαχείριση φακέλου υγείας
	IN.3	Μητρώο και υπηρεσίες καταλόγου
	IN.4	Τυποποιημένες ορολογίες και υπηρεσίες ορολογίας
	IN.5	Διαλειτουργικότητα που βασίζεται σε πρότυπα
	IN.6	Διαχείριση επιχειρησιακών κανόνων
	IN.7	Διαχείριση ροής εργασίας

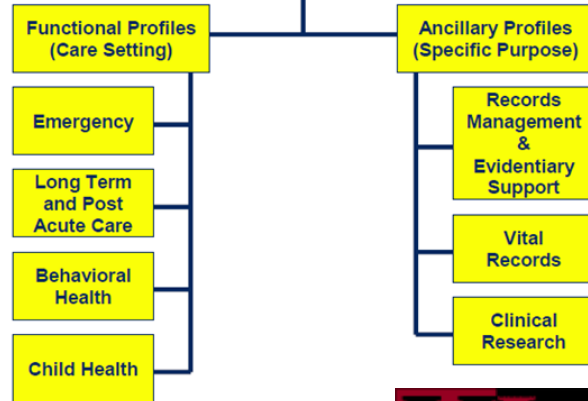


<http://www.hl7.org/ehr>

Existing Profiles

The EHR-S FM contains approx. 160 functions and 1,000 conformance criteria across 3 sections

HL7 EHR-System Functional Model (EHR-S FM) Release 1.1



Functional and ancillary profiles are subsets derived from the FM. EHR systems conform to profiles.

Example – Pediatric Impact

E.g. Function requested by PeDSSIG (#1) is now a standard

Manage Immunization Administration	<p>Statement: Capture and maintain discrete data concerning immunizations given to a patient including date administered, type, manufacturer, lot number, and any allergic or adverse reactions. Facilitate the interaction with an immunization registry to allow maintenance of a patient's immunization history.</p> <p>Description: During an encounter, recommendations based on accepted immunization schedules are presented to the provider. Allergen and adverse reaction histories are checked prior to giving the immunization. If an immunization is administered, discrete data elements associated with the immunization including date, type, manufacturer and lot number are recorded. Any new adverse or allergic reactions are noted. If required, a report is made to the public health immunization registry.</p> <p><i>(Red text represents PeDSSIG edits to the EHR-S FM as reflected in the HL7 Child Health Functional Profile for EHR systems)</i></p>	<ol style="list-style-type: none"> The system SHALL provide the ability to recommend required immunizations, and when they are due, during an encounter based on widely accepted immunization schedules. The system SHALL provide the ability to recommend required immunizations based on patient risk factors. The system SHALL perform checking for potential adverse or allergic reactions for all immunizations when they are about to be given. The system SHALL provide the ability to capture immunization administration details, including date, type, lot number and manufacturer. The system SHALL provide the ability to capture other clinical data pertinent to the immunization administration (e.g. vital signs, adverse reactions). The system SHALL record as discrete data elements data associated with any immunization. The system SHOULD provide the ability to associate standard codes with discrete data elements associated with an immunization. The system SHALL provide the ability to update the immunization schedule.
------------------------------------	---	--

[Ref: ISO/HL7 10781:2009 Electronic Health Record Systems - Functional Model, Release 1.1 published 11 November 2009. ANSI/HL7 EHR, R1-2007.]

29 Σεπτεμβρίου 2016, ΧΑΛΑΝΔΡΙ



"The EuroRec Institute helps improving
the Quality of your future EHR system"



Ποιοτική Σήμανση - Πιστοποίηση

5	GS001537.03	Κάθε έκδοση ενός στοιχείου υγείας έχει ημερομηνία και ώρα κατάχώρησής
6	GS001538.03	
7	GS001539.03	
8	GS001544.03	
9	GS001550.03	
10	GS001559.03	
11	GS001573.02	Η τρέχουσα κατάσταση φάρμακων που λαμβάνει ο ασθενής μπορεί να εκτυπωθεί.
12	GS001577.03	Το σύστημα παρέχει κατάλογο φαρμάκων.
13	GS001579.02	Κάθε έκδοση ενός στοιχείου υγείας έχει κατάσταση δραστηριότητας, π.χ. ενεργό ή τρέχων, ανενεργό, ιστορικό ή του παρελθόντος, ολοκληρωμένο, σε παύση, αρχαιοσημένο.
14	GS001590.02	Το σύστημα παρουσιάζει κατάλογο αλλεργιογόνων ουσιών με ένδειξη "ενεργό".
15	GS001593.02	Η διαγραφή ενός στοιχείου υγείας οδηγεί σε μια νέα έκδοση του στοιχείου με ένδειξη κατάστασης "διαγραφή".
16	GS001594.02	Κάθε έκδοση ενός στοιχείου υγείας έχει έναν αρμόδιο για το περιεχόμενο της έκδοσης αυτής. Ο αρμόδιος αυτός μπορεί να είναι χρήστης ή τρίτο πρόσωπο.
17	GS001595.01	Κάθε αλλαγή της κατάστασης ενός ζητήματος υγείας οδηγεί σε νέα έκδοση του ζητήματος υγείας.
18	GS001598.02	Μπορεί να παρουσιαστεί ολόκληρο το ιστορικό των εκδόσεων ενός στοιχείου υγείας.
19	GS001610.03	Το σύστημα δίνει τη δυνατότητα τεκμηρίωσης μιας επαφής με ασθενή.
20	GS001611.01	Το σύστημα δύναται να παρουσιάζει όλα τα σχετικά έγγραφα για μία επαφή ασθενή.
21	GS001638.03	Το σύστημα παρουσιάζει την ιστορία αποτελεσμάτων συγκεκριμένων εργαστηριακών εξετάσεων.
22	GS001901.02	Κάθε έκδοση ενός στοιχείου υγείας έχει ημερομηνία επικύρωσης.
23	GS001932.01	Το σύστημα υποστηρίζει ταυτόχρονη χρήση.
24	GS001947.02	Το σύστημα καθιστά την απόρριξη πληροφορία προσβάσιμη μόνο από τους κατάλληλα εξουσιοδοτημένους χρήστες.
25	GS002175.02	Το σύστημα επιτρέπει την εφαρμογή πολιτικής διαχείρισης προνομίων και πρόσβασης.
26	GS002182.01	Το ίχνος ελέγχου περιλαμβάνει την καταγραφή χρηστών κατά την σύνδεση και αποσύνδεση.
27	GS002184.01	Το ίχνος ελέγχου περιλαμβάνει την καταγραφή των γεγονότων διαχείρισης της ασφάλειας.
28	GS002198.02	Το ίχνος ελέγχου δεν μπορεί να αλλοιωθεί μετά την εγγραφή.
29	GS002211.01	Το σύστημα επιτρέπει στον χρήστη να αλλάξει τον κωδικό πρόσβασης του.
30	GS002243.01	Οι υπηρεσίες ασφάλειας και χειρισμού του συστήματος είναι επαρκώς τεκμηριωμένα.
31	GS002265.01	Κάθε στοιχείο υγείας είναι μοναδικά και διαρκώς συνδεδεμένο με έναν προορισμένο ασθενή.
32	GS002266.01	Κάθε έκδοση ενός στοιχείου υγείας είναι μοναδικά και διαρκώς ταυτοποιημένο.
33	GS002268.01	Κάθε χρήστης είναι μοναδικά και διαρκώς ταυτοποιημένος.
34	GS002269.01	Το σύστημα επιτρέπει τον ορισμό διαφορετικών δικαιωμάτων πρόσβασης για ένα στοιχείο υγείας (ανάγνωση, συγγραφή, ...) ανάλογα με τον βαθμό εμπιστευτικότητας.
35	GS002281.01	Όλα τα στοιχεία ασθενών μπορούν να είναι άμεσα προσβάσιμα από τον ηλεκτρονικό φάκελο ασθενών.
36	GS002287.02	Το σύστημα διαχωρίζει διαχειριστές, προνομιούχους χρήστες και κοινούς χρήστες. Οι διαχειριστές εκχωρούν δικαιώματα ή / και πρόσβαση σε προνομιούχους και κοινούς χρήστες. Οι προνομιούχοι χρήστες εκχωρούν δικαιώματα ή / και πρόσβαση σε κοινούς χρήστες.
37	GS002300.02	Το σύστημα είναι διαθέσιμο στις γλώσσες που απαιτούνται από τις τοπικές ρυθμιστικές αρχές.
38	GS002307.02	Κάθε ασθενής και ο ηλεκτρονικός φάκελος υγείας του είναι μοναδικά και διαρκώς ταυτοποιημένα στο σύστημα.
39	GS002312.01	Το σύστημα είναι σε θέση να διακρίνει μεταξύ ασθενών με το ίδιο επώνυμο, όνομα, φύλο και ημερομηνία γέννησης.
40	GS002415.04	Το σύστημα λαμβάνει υπόψη τα δικαιώματα πρόσβασης κατά την χορήγηση πρόσβασης στα στοιχεία υγείας εξετάζοντας το ρόλο του παροχέα περιθάλψης προς τον ασθενή.
41	GS002437.05	Το σύστημα προσφέρει στους χρήστες λίστες κωδικοποίησης εγκεκριμένες σε εθνικό επίπεδο, για να βοηθήσει την δομημένη και κωδικοποιημένη καταγραφή των στοιχείων υγείας.
42	GS002489.02	Η καταχώρηση δεδομένων γίνεται μόνο μία φορά. Τα καταχωρημένα στοιχεία είναι διαθέσιμα όπου απαιτείται.
43	GS002497.03	Το σύστημα παρουσιάζει δεδομένα ταυτοποίησης του ασθενή (όνομα, επώνυμο, ηλικία και φύλο) σε κάθε οθόνη/διεπαφή εισαγωγής δεδομένων.
44	GS002582.02	Κατά τη συνταγογράφηση ενός φαρμάκου, το σύστημα παρουσιάζει τις γνωστές αλλεργίες του ασθενούς, σε περίπτωση που δεν ειδοποιείται ο χρήστης για συγκεκριμένα αλλεργιογόνα.
45	GS002625.01	Το σύστημα επιτρέπει στο χρήστη να τροποποιήσει τα διοικητικά στοιχεία ασθενών.
46	GS002638.01	Το σύστημα διακρίνει την πραγματική ή ενεργό φαρμακευτική αγωγή από προηγουμένη φαρμακευτική αγωγή (του παρελθόντος), όταν παρουσιάζεται η φαρμακευτική αγωγή σε λίστες ή άλλο.

Contact us

The EuroRec
Repository

Free Access to the
EuroRec Seal

EuroRec Use Tools

Recent presentations,
press releases,
flyers,
brochures, posters

Intro

The EUROREC Institute (EuroRec) is an independent not-for-profit organisation, promoting in Europe the use of high quality Electronic Health Record systems (EHRs). One of its main missions is to support, as the European authorised certification body, EHRs certification development, testing and assessment by defining functional and other criteria

Strategic News

EuroRec Seal in Serbia
Funds for Primary Health Care Centres to Purchase Certified Software in the Republic of Serbia ... [more](#)
06/09/2011

Commission signs eHealth agreement with US
Vice-President of the European Commission Neelie Kroes and United States Secretary of Health and Human Services Kathleen Sebelius signed a Memorandum of Understanding in Washington to promote a common ... [more](#)
20/12/2010

News

EuroRec 2011 Annual Conference
Regional Conference EHR Systems Quality Labelling and Certification & EuroRec 2011 Annual Conference ... [more](#)
05/10/2011

Greek vendor FORTH obtains Seal Level 2
The Foundation for Research and Technology - Hellas (FORTH) Institute of Computer Science has obtained the Seal Level 2. ... [more](#)
05/10/2011

Global E-Health Forum - Hamburg 2011
"Designing Personalized Healthcare" ... [more](#)
05/09/2011

[ALL EUROREC NEWS](#) [ALL EVENTS](#)

More News

HealthTech Wire RSS
The Industry News Service



eHealth insider RSS
<http://www.eurorec.org>



ICS-M
2 on 14/09/2011
Forth [GR]

e-Karton
2 on 10/05/2011
ZipSoft d.o.o. [RS]

ProMedica
2 on 10/05/2001
Nova Vizija, [SI]

HELIANT PHC
2 on 24/12/2010
School of Electrical Engineering [RS]

HELIANT HIS
2 on 24/12/2010
Ministry of Health Republic of Serbia [RS]

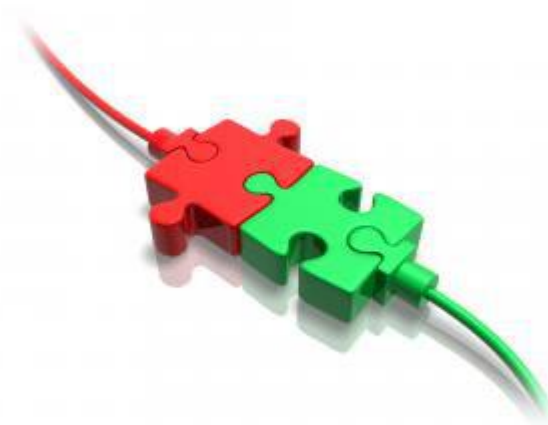
BIRPPIS21
2 on 06/12/2010
SRC Infonet [RS]

ISOZ21
2 on 06/12/2010

Διαλειτουργικότητα

Αφορά την ψηφιακή συνεργασία

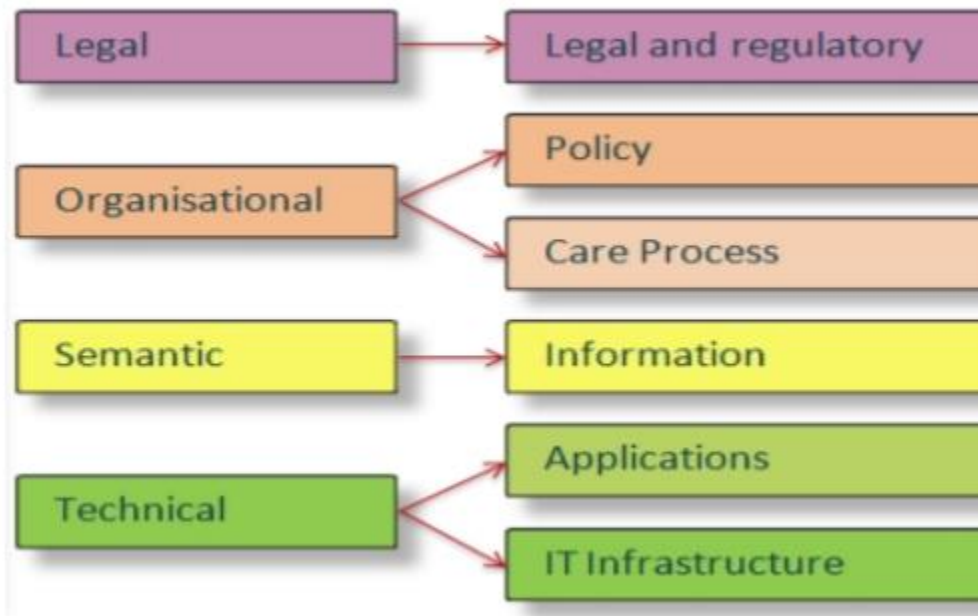
- Αλληλεπίδραση
- Αμοιβαίοι στόχοι
- Κοινή χρήση πληροφοριών
- Επιχειρησιακές διαδικασίες
- Ανταλλαγή δεδομένων
- Συστήματα ΤΠΕ



"interoperability" is the ability of organisations to interact towards mutually beneficial goals, involving the sharing of information and knowledge between these organisations, through the business processes they support, by means of the exchange of data between their respective ICT systems.

(*) *European Interoperability Framework*

Refined eHealth European Interoperability Framework



Adopted by consensus by the eHealth Network, Brussels, 23 November 2015

Refined eHealth European Interoperability Framework
http://ec.europa.eu/health/ehealth/docs/ev_20151123_co03_en.pdf

29 Σεπτεμβρίου 2016, ΧΑΛΑΝΔΡΙ

#	Medical domain	Description	Scale
1	Medication	e-Prescription and e-Dispensing	1a) Cross-border 1b) National/Regional 1c) Intra-hospital 1d) Citizens at home
2	Radiology	Request and results sharing workflow for radiology	2a) National/Regional 2b) Intra-hospital
3	Laboratory	Request and results sharing workflow for laboratory	3a) National/Regional 3b) Intra-Hospital
4	Patient Summary	Patient Summary sharing	4a) Cross-border 4b) National/regional 4c) Citizens at home
5	Referral- and Discharge reporting	Cross-enterprise Referral and Discharge Reporting	National /Regional 5a) Referral of patient from primary to secondary care 5b) Discharge report from secondary care
6	Participatory healthcare	Involvement by chronic patients in electronic documentation of healthcare information	Citizens at home
7	Telemonitoring	Remote monitoring and care of people at home or on the move using sensor devices	Citizens at home
8	Multidisciplinary consultation	Medical Board Review	National/Regional

IHE Profiles under EU regulation 1025/2012 (EU MSP)

XCPD

XCF

XCA

XDR

XDM

XDS.b

CT

ATNA

PIX

PDQ

PAM

BPPC

SVS

XUA

PRE

DIS

XPHR

MS

XD LAB

SWF

PIR

XDS-I.b

SWF.b

LTW

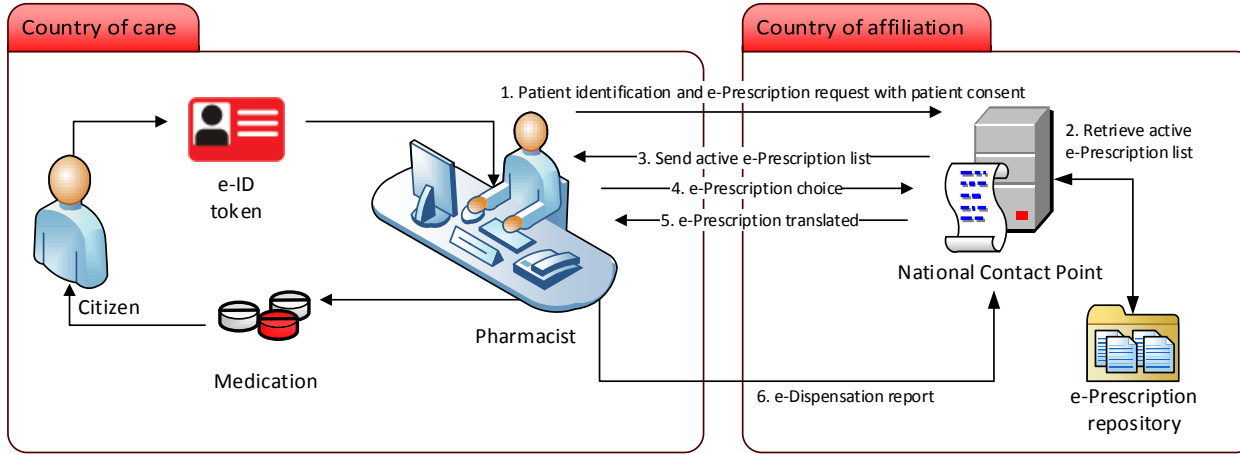
LCSD

LAW

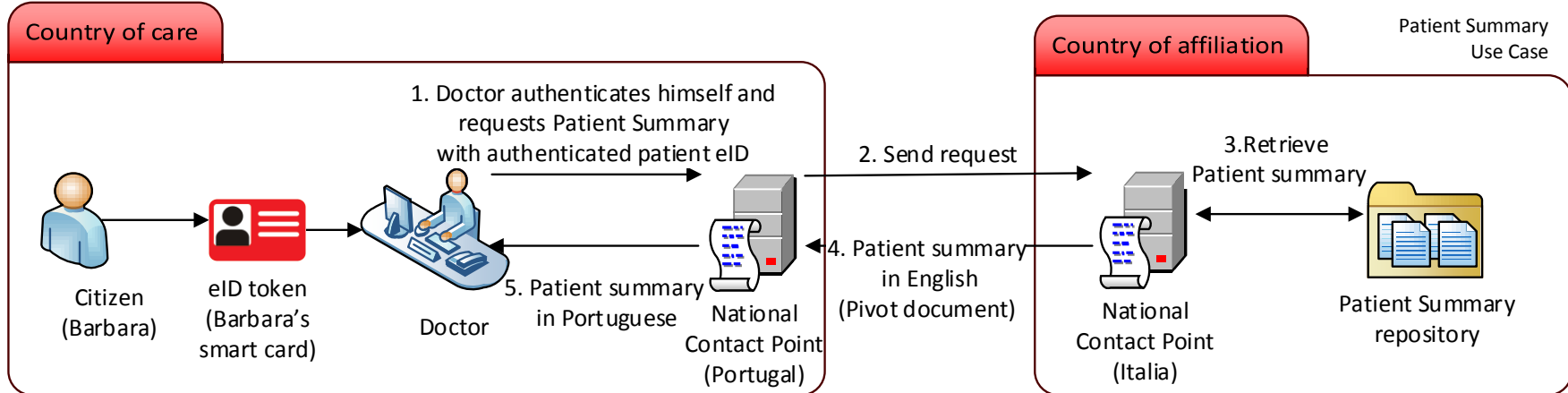
XD-SD

http://eur-lex.europa.eu/legal-content/EN/TXT/?uri=OJ:JOL_2015_199_R_0011

ePrescription/ Patient Summary

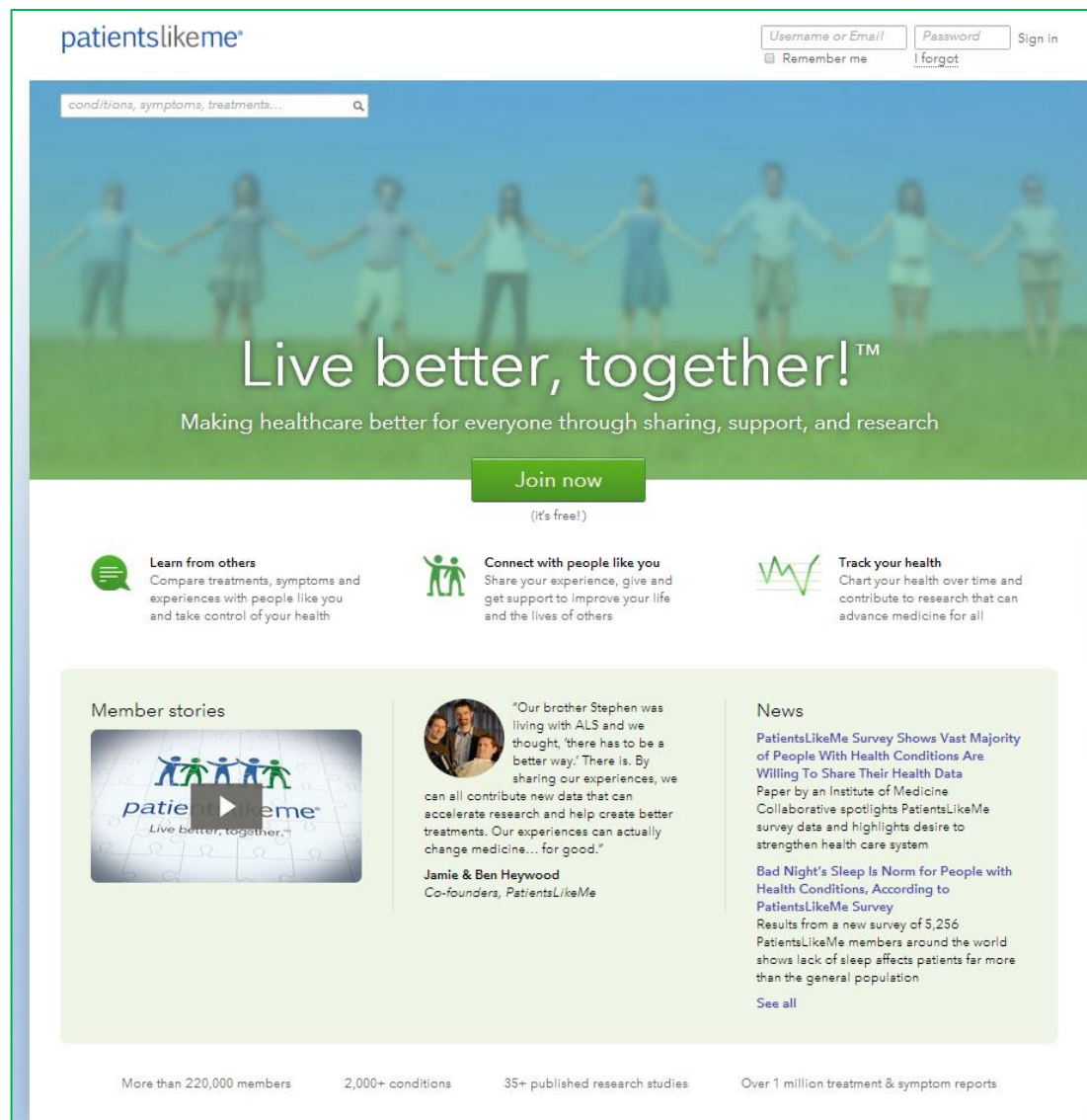


ePrescription Use Case



Νομοθεσία ΕΕ

- Οδηγία 2011/24/ΕΕ για τα δικαιώματα των ασθενών στη διασυνοριακή υγειονομική περίθαλψη. <http://eur-lex.europa.eu/LexUriServ/LexUriServ.do?uri=OJ:L:2011:088:0045:0065:en:PDF>
→ Νόμος 4213/09-12-2013
- Κανονισμός (ΕΕ) αριθ. 910/2014 του Ευρωπαϊκού Κοινοβουλίου και του Συμβουλίου της 23-07-2014 σχετικά με την ηλεκτρονική ταυτοποίηση και τις υπηρεσίες εμπιστοσύνης για τις ηλεκτρονικές συναλλαγές στην εσωτερική αγορά. <http://eur-lex.europa.eu/LexUriServ/LexUriServ.do?uri=OJ:L:2011:088:0045:0065:en:PDF>
- Οδηγία (ΕΕ) 2016/680 του Ευρωπαϊκού Κοινοβουλίου και του Συμβουλίου, της 27ης Απριλίου 2016, για την προστασία των φυσικών προσώπων έναντι της επεξεργασίας δεδομένων προσωπικού χαρακτήρα από αρμόδιες αρχές για τους σκοπούς της πρόληψης, διερεύνησης, ανίχνευσης ή δίωξης ποινικών αδικημάτων ή της εκτέλεσης ποινικών κυρώσεων και για την ελεύθερη κυκλοφορία των δεδομένων αυτών και την κατάργηση της απόφασης-πλαίσιο 2008/977/ΔΕΥ του Συμβουλίου <http://eur-lex.europa.eu/legal-content/EN/TXT/?uri=CELEX:32016L0680>



patientslikeme®

Username or Email Password Sign in
Remember me I forgot

conditions, symptoms, treatments...


Live better, together!™

Making healthcare better for everyone through sharing, support, and research

Join now
(it's free!)

- Learn from others**
Compare treatments, symptoms and experiences with people like you and take control of your health
- Connect with people like you**
Share your experience, give and get support to improve your life and the lives of others
- Track your health**
Chart your health over time and contribute to research that can advance medicine for all

Member stories



"Our brother Stephen was living with ALS and we thought, 'there has to be a better way.' There is. By sharing our experiences, we can all contribute new data that can accelerate research and help create better treatments. Our experiences can actually change medicine... for good."

Jamie & Ben Heywood
Co-founders, PatientsLikeMe

News

PatientsLikeMe Survey Shows Vast Majority of People With Health Conditions Are Willing To Share Their Health Data
Paper by an Institute of Medicine Collaborative spotlights PatientsLikeMe survey data and highlights desire to strengthen health care system

Bad Night's Sleep Is Norm for People with Health Conditions, According to PatientsLikeMe Survey
Results from a new survey of 5,256 PatientsLikeMe members around the world shows lack of sleep affects patients far more than the general population

[See all](#)

More than 220,000 members 2,000+ conditions 35+ published research studies Over 1 million treatment & symptom reports

- Wicks P, Massagli M, Frost J, Brownstein C, Okun S, Vaughan T, Bradley R, Heywood J, Sharing Health Data for Better Outcomes
PatientsLikeMe, J Med Internet Res 2010;12(2):e19, URL: <http://www.jmir.org/2010/2/e19/>

Η ΚΑΤΑΣΤΑΣΗ ΣΤΗΝ ΕΛΛΑΔΑ

Ηλεκτρονικές Υπηρεσίες



- Αριθμός Μητρώου Κοινωνικής Ασφάλισης
- Ηλεκτρονική Συνταγογράφηση
- Ενιαίο Σύστημα Ελέγχου & Πληρωμών Συντάξεων
- Ενημερωτικά Σημειώματα Μισθοδοσίας
- Βάση Ακινήτων ΕΣΤΙΑ
- Φορολογικές Βεβαιώσεις
- Ρυθμίσεις Οφειλών
- Εθνικό Μητρώο Ασφ/σης Ασφ. Ικανότητας ΑΤΛΑΣ
- Προγρ/μα Αντιμετώπισης Ανθρωπιστικής Κρίσης
- E-Ραντεβού Setup Μονάδων Υγείας
- Προγρ/μα Επισιτιστικής & Β. Υλικής Συνδρομής
- Ψηφιοποίηση ασφαλ. Νομοθεσίας

- Φαρμακευτική Κάλυψη Ανασφάλιστων

ΝΕΑ ΕΡΓΑ

- Εφαρμογές ΕΦΚΑ: Μητρώο Ασφαλισμένων, Ασφαλιστική Ιστορία, Έσοδα – Ασφάλιση Αυτοαπασχολούμενων, Μηχανισμός είσπραξης εισφορών, Διαλειτουργικότητα με ΓΓΔΕ
- Επέκταση Εφαρμογών Ηλεκτρονικής Συνταγογράφησης, Ιατρικός Φάκελος, Διαμόρφωση των Μητρώων Νοσημάτων και Ασθενών
- Εθνικός Κόμβος Διαλειτουργικότητας eHealth.

ΑΛΛΑ

- Πληροφοριακά Συστήματα Νοσοκομείων
- ΕΠΣΥ ΕΣΥ

• Πηγή: <http://www.idika.gr/> 20-09-2016



Ηλεκτρονικές Υπηρεσίες

- Ηλεκτρονική Συνταγογράφηση
- Όρια Συνταγογράφησης Ιατρικών Πράξεων
- Φάκελος Ασφάλισης Υγείας
- Ασφαλιστική Ικανότητα
- Ιατρικές Υπηρεσίες
- eΔΑΠΥ
- Τεχνικές Προδ/φες Αρχείων
- Κινήσεις Παρόχων
- Ληξιπρόθεσμες Οφειλές
- Αιμοκαθάρσεις
- Ακτινοθεραπείες
- Αναγγελία Εισόδου/Εξόδου
- Μητρώο Ηπατίτιδας C
- Ενημέρωση Συναλλασσομένων

• Πηγή: <http://www.eopyy.gov.gr/> 20-09-2016

Ηλεκτρονικές Υπηρεσίες



- Σύστημα Επιχειρηματικής Ευφυΐας (Bi-Health)
- Εφαρμογή Αντιστοίχισης ΚΕΝ – ICD 10 – Ιατρικών Πράξεων (1/2/2012)
- Εφαρμογή Ψηφιακής Απεικόνισης Θεραπευτικών Πρωτοκόλλων Συνταγογράφησης

• Πηγή: <http://www.moh.gov.gr/> 20-09-2016

ΝΕΑ ΕΡΓΑ

- Ολοκληρωμένη πληροφοριακή υποστήριξη Εθνικού Δικτύου Πρωτοβάθμιας Φροντίδας Υγείας

Ηλεκτρονικές Υπηρεσίες (άλλες)

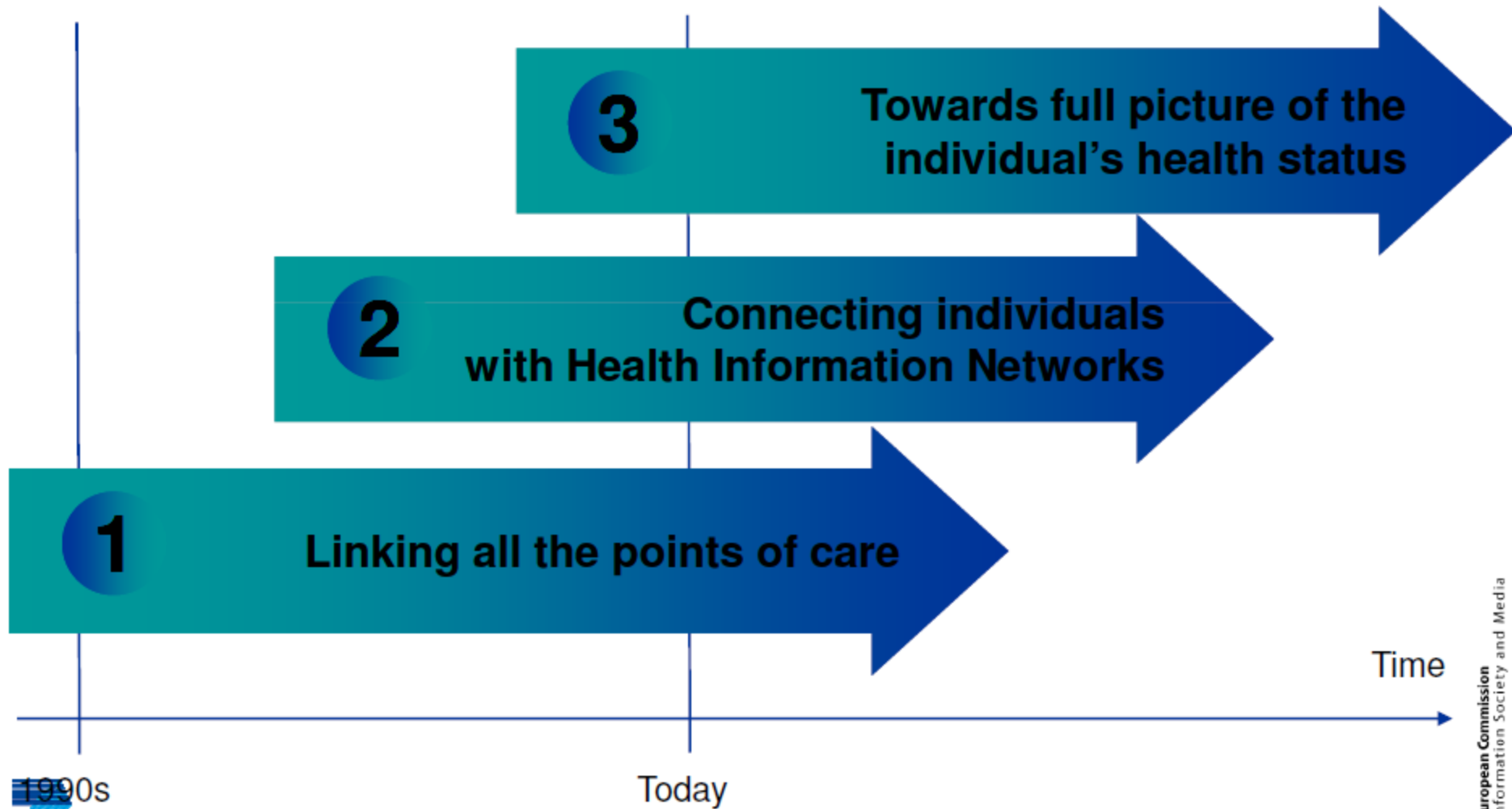
- Νοσοκομεία (Δημόσια και Ιδιωτικά)
- Πρωτοβάθμια Φροντίδα Υγείας
- Εφαρμογές Τηλεματικής
- ΟΠΣΥ
- Ερευνητικά έργα (μη κλινικές εφαρμογές, π.χ. για κλινικές δοκιμές)
- Πρωτοβουλίες Υγειονομικών Περιφερειών
- ...



ΦΕΚ 2470/17-11-2015

- Σύνθεση, ορισμός, συγκρότηση, κανονισμός λειτουργίας και αρμοδιότητες του **Εθνικού Συμβουλίου Διακυβέρνησης της Ηλεκτρονικής Υγείας (Ε.Σ.Δ.Η.Υ.)**.
- Το Ε.Σ.Δ.Η.Υ. διασυνδέεται με το **Δίκτυο Ηλεκτρονικών Υπηρεσιών Υγείας** και είναι υπεύθυνο τόσο για το κοινό συντονισμό των δράσεων τους όσο και για τη διαμόρφωση κοινών κατευθύνσεων και οδηγιών σε θέματα ηλεκτρονικών υπηρεσιών υγείας.
- Η **Γενική Γραμματεία Δημόσιας Υγείας**, είναι το σημείο επαφής και σύνδεσης του Εθνικού Συμβουλίου Διακυβέρνησης Ηλεκτρονικής Υγείας και του Δικτύου Ηλεκτρονικών Υπηρεσιών Υγείας.

The EU roadmap for eHealth



Επιχειρησιακοί στόχοι:

- επίτευξη ευρύτερης διαλειτουργικότητας των υπηρεσιών ηλ-υγείας ·
- υποστήριξη της έρευνας, ανάπτυξης και καινοτομίας στον τομέα της ηλ-υγείας και ευζωίας για την αντιμετώπιση της έλλειψης διαθέσιμων και εύχρηστων εργαλείων και υπηρεσιών ·
- διευκόλυνση της αφομοίωσης και εξασφάλιση ευρύτερης εξάπλωσης

Εμπόδια που γνωρίζουμε

- ◆ άγνοια ή δυσπιστία σε λύσεις ηλ-υγείας μεταξύ των ασθενών, των πολιτών και των επαγγελματιών του τομέα της υγείας ·
- ◆ έλλειψη διαλειτουργικότητας μεταξύ λύσεων ηλ-υγείας ·
- ◆ ελλιπής ευρύτερη τεκμηρίωση της σχέσης κόστους-αποτελεσματικότητας των εργαλείων και υπηρεσιών ηλ-υγείας ·
- ◆ απουσία νομικής σαφήνειας για κινητές εφαρμογές υγείας και ευζωίας και έλλειψη διαφάνειας όσον αφορά τη χρήση δεδομένων που συλλέγονται οι εν λόγω εφαρμογές·
- ◆ ανεπαρκή ή αποσπασματικά νομικά πλαίσια, συμπεριλαμβανόμενης της έλλειψης καθεστώτων επιστροφής των εξόδων για υπηρεσίες ηλ-υγείας
- ◆ υψηλό κόστος εκκίνησης για τη δημιουργία συστημάτων ηλ-υγείας ·
- ◆ περιφερειακές διαφορές όσον αφορά την πρόσβαση σε υπηρεσίες ΤΠΕ, περιορισμένη πρόσβαση σε μειονεκτούσες περιοχές.

[Ref: COM/2012/736 final – ΑΝΑΚΟΙΝΩΣΗ ΤΗΣ ΕΠΙΤΡΟΠΗΣ ΣΤΟ ΕΥΡΩΠΑΪΚΟ ΚΟΙΝΟΒΟΥΛΙΟ, ΤΟ ΣΥΜΒΟΥΛΙΟ, ΤΗΝ ΕΥΡΩΠΑΪΚΗ ΟΙΚΟΝΟΜΙΚΗ ΚΑΙ ΚΟΙΝΩΝΙΚΗ ΕΠΙΤΡΟΠΗ ΚΑΙ ΤΗΝ ΕΠΙΤΡΟΠΗ ΤΩΝ ΠΕΡΙΦΕΡΕΙΩΝ, Σχέδιο δράσης 2012-2020 για την ηλ-υγεία – καινοτομική υγειονομική περιθάλψη για τον 21ο αιώνα.]

Προκλήσεις

- η ουσιαστική χρήση των ήδη υφιστάμενων πληροφοριακών συστημάτων που διαχειρίζονται δεδομένα ηλεκτρονικού φακέλου υγείας
- η τυποποίηση της ποιότητας των δημόσιων δεδομένων ΗΦΥ με βάση τις διεθνείς πρακτικές
- η βελτίωση της ποιότητας των δεδομένων
- η διασύνδεση των εθνικών συστημάτων ΗΦΥ
- η θωράκιση του νομικού/ θεσμικού πλαισίου
- ηλεκτρονική συγκατάθεση ασθενή ή ανωνυμοποίηση;
- θέματα ηθικής/ νομιμότητας
- η αποφυγή ανάπτυξης μονοπωλιακών δομών
- η υποστήριξη της καινοτομίας
- το μοντέλο χρηματοδότησης και η διασφάλιση της βιωσιμότητας
- ...